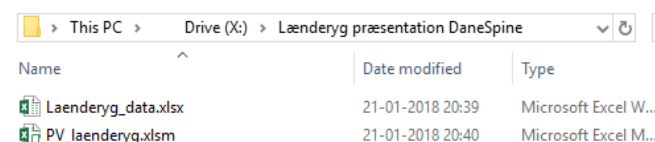
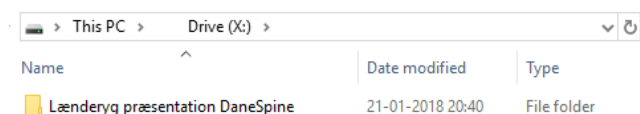


Lænderyg Præsentationsværktøj

Vejledning

Klargøring

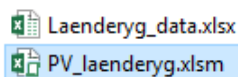
Præsentationsværktøjet udgøres af 2 Excel-filer: *PV_laenderyg.xlsm* (selve præsentationsværktøjet) og *Laenderyg_data.xlsx* (data til indlæsning). For at værktøjet fungerer, skal de 2 filer være placeret i en mappe navngivet *Lænderyg præsentation DaneSpine*. Det er vigtigt, at mappen hedder præcist dette inkl. store/små bogstaver. Desuden må denne mappe ikke eksistere mere end ét sted på PC/drev.



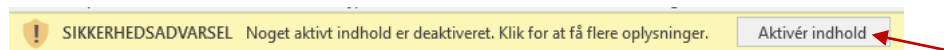
Mappen *Lænderyg præsentation DaneSpine* kan placeres et vilkårligt sted på PC (drev/mappe).

Start

Præsentationsværktøjet åbnes ved at dobbeltklikke på Excel-filen *PV_laenderyg.xlsm*.



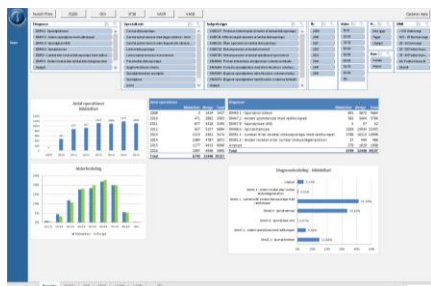
Ved første kørsel vil man blive præsenteret for en sikkerhedsadvarsel, som man blot skal acceptere ved at klikke *Aktivér indhold*:



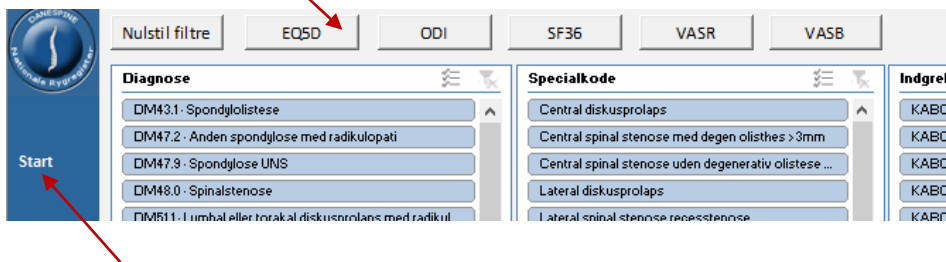
Denne advarsel er harmløs og skyldes blot, at Excel-filen indeholder makroer.

Brug og opbygning

Præsentationsværktøjet består af 6 separate sider: en forside der giver et overblik over antal operationer og diagnose- samt aldersfordeling, og sider med oplysninger om resultater for EQ5D, ODI, SF36, VASR, VASB.



Man navigerer mellem siderne vha. knapperne øverst på hver side:

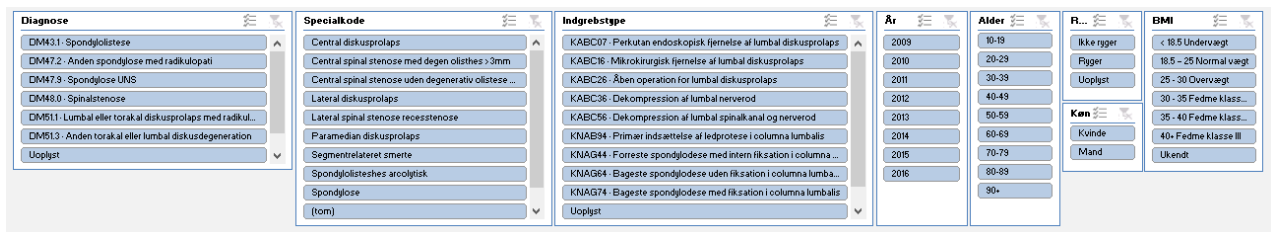


For at vende tilbage til forsiden, klikkes på **Start** i øverste venstre hjørne under DaneSpine logoet.

Alternativ kan man navigere vha. fanebladene nederst på siden:

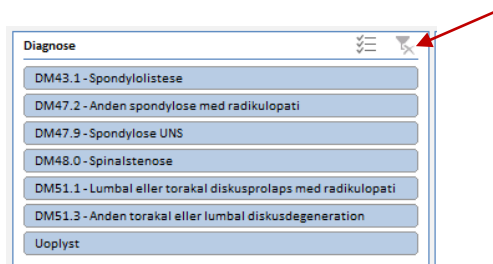


Resultaterne kan filtreres vha. en række faste parametre (diagnose, specialkode, indgrebstype, år, alder, rygning, køn, BMI). Dette gøres ved at klikke på filtrene som vises øverst på hver side:



NB. Der kan for hver parameter vælges flere filtre, ved at holde Ctrl-knappen nede mens der klikkes.

Den valgte filtrering slår igennem på alle 6 sider. En filtrering fjernes, ved at klikke på det tragtformede symbol som vises i hjørnet af hver parameter:



For at nulstille alle filtre, klikkes på knappen *Nulstil filtre*:



Hent opdaterede data

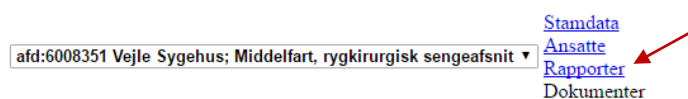
OBS. Brug Chrome som browser!... Virker ikke altid i Explorer.....

Log ind i DaneSpine, og klik *Rapporter* på startsiden.

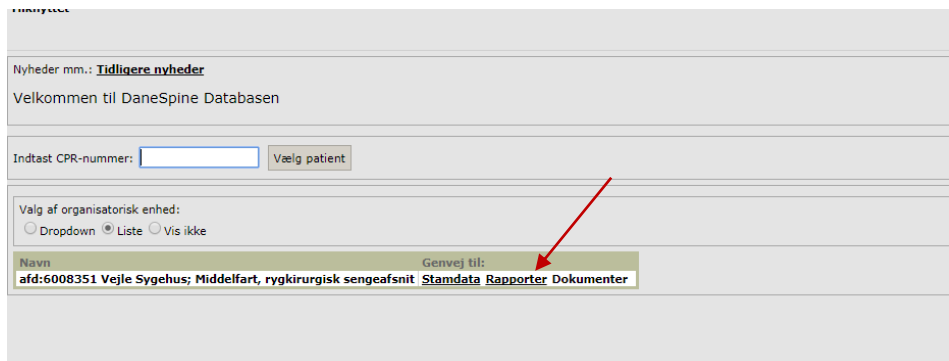


Nyheder mm.: [Tidligere nyheder](#)

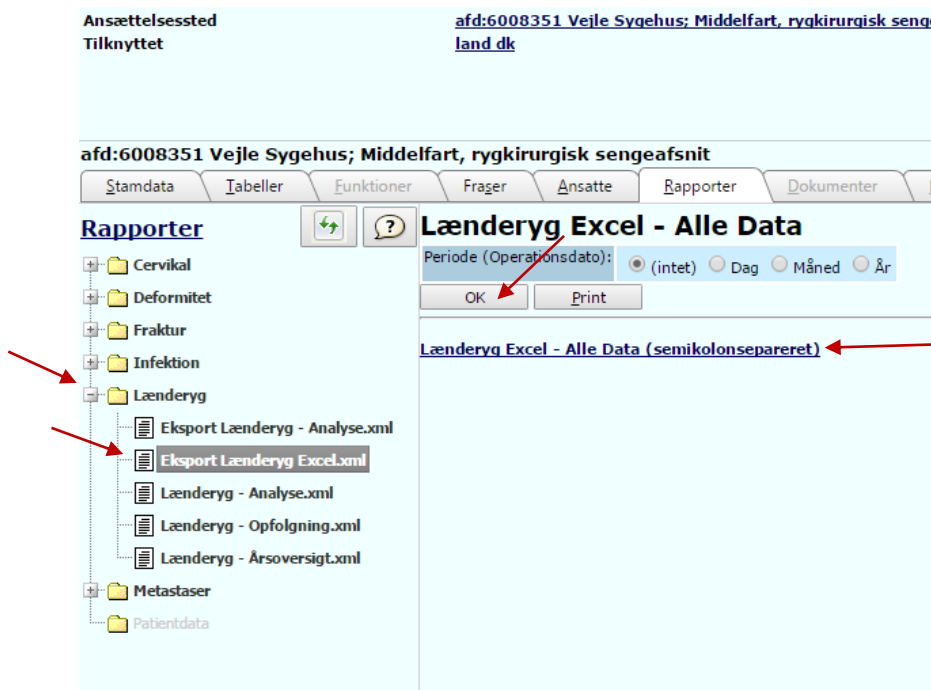
Velkommen til DaneSpine Databasen



Startsiden kan også se sådan her ud og så står *Rapporter* her:

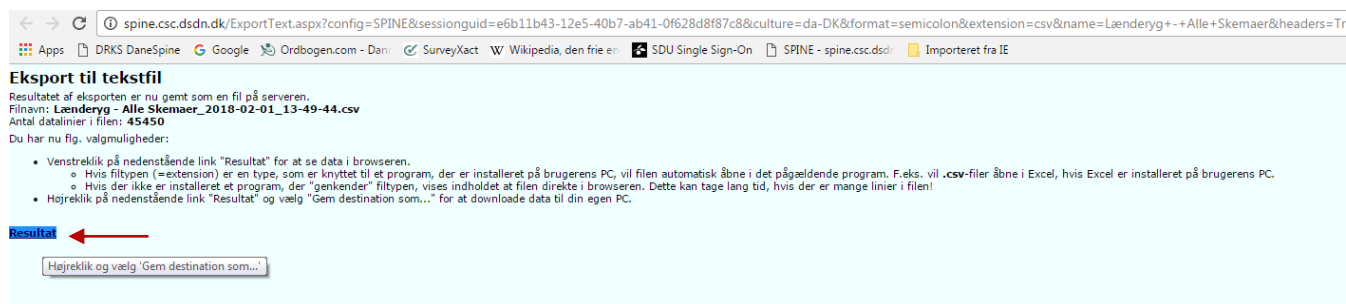


Åbn Lænderygmappen – dobbeltklik på *Eksport Lænderyg Excel.xml* – klik på OK- vælg Lænderyg Excel-Alle Data (semikolonsepareret):



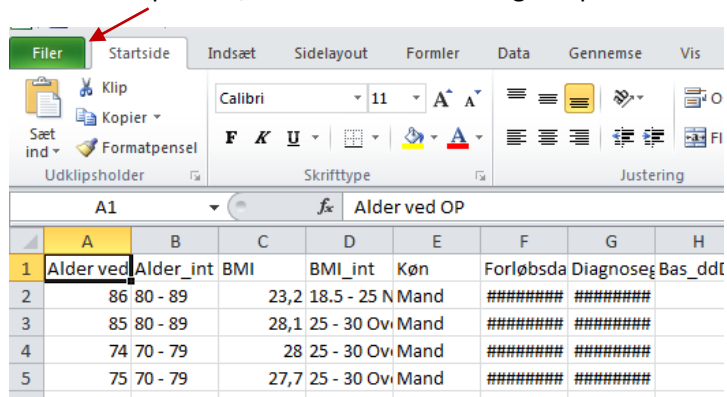
Der kan gå et par minutter, inden næste skærbillede vises.

Dobbeltklik på Resultat:

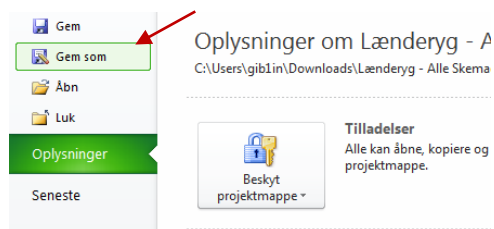


Filen downloades nu og ligger nederst i venstre hjørne (dette kan se lidt forskelligt ud fra klinik til klinik).

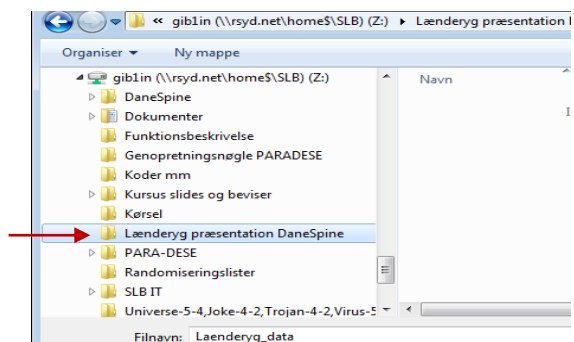
Dobbeltklik på filen, så den åbnes i Excel og klik på fanebladet *Filer*:



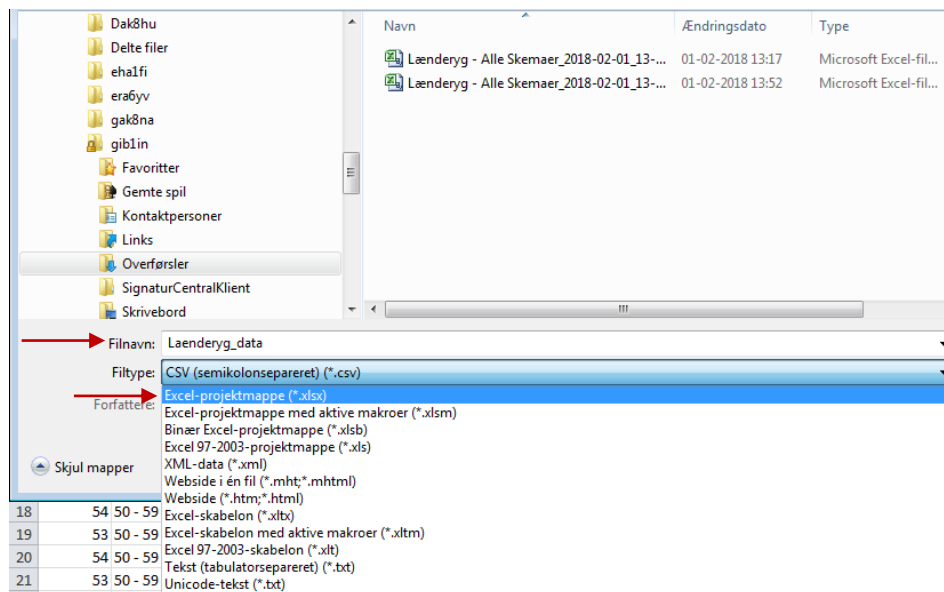
Vælg *Gem som*:



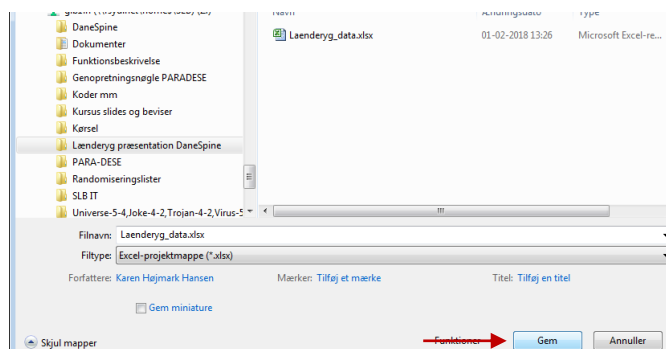
Vælg mappen: Lænderyg præsentation DaneSpine



Skriv filnavnet: *Laenderyg_data* og vælg filtypen *Excel-projektmappe (*.xlsx)*

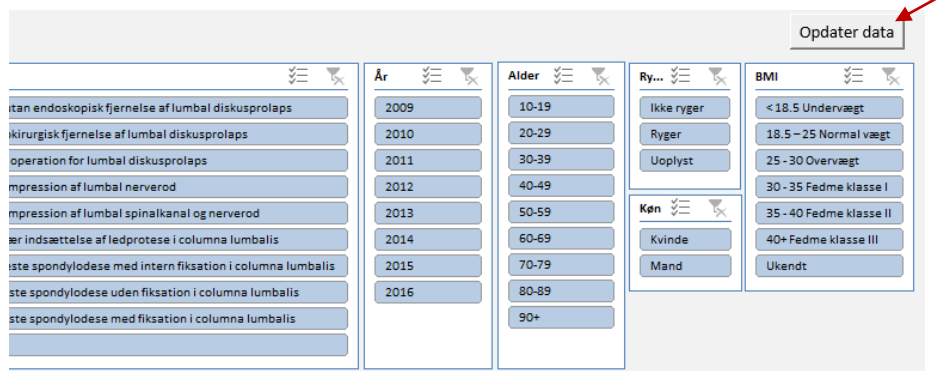


Klik *Gem*:



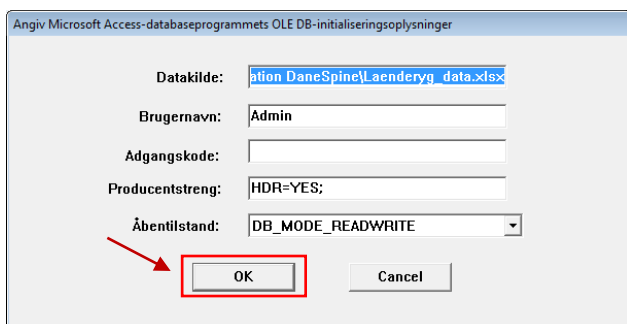
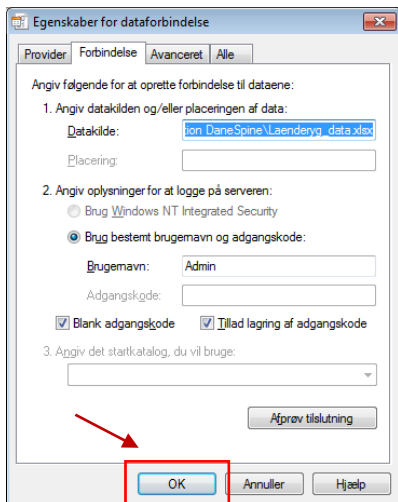
Indlæsning af nye data

Ved indlæsning af nye data skal det eksporterede DaneSpine-datasæt gemmes som en Excel-fil, og navngives *Laenderyg_data.xlsx* (som beskrevet i foregående afsnit). Excel-filen kopieres ind i mappen *Lænderyg præsentation DaneSpine* (til spørgsmålet om hvorvidt man vil overskrive den eksisterende fil svares ja). Derefter åbnes præsentationsværktøjet. Det er vigtigt, at den førnævnte data-fil ikke er åben i Excel. Nu klikkes på knappen *Opdater data* i øverste højre hjørne:



Nu opdateres data i præsentationsværktøjet. Dette kan tage ½ - 2 min. hvorunder PC/Excel muligvis ikke svarer – dette er helt normalt.

Første gang opdateringen køres vil man muligvis blive præsenteret for følgende dialogbokse, hvortil der blot skal svares **OK**:



Når de nye data er indlæst, vil man afslutningsvis se følgende dialogboks, og der klikkes OK:

